

बेफ्रन्ट पार्कवे सेन्ट्रल कोरिडोर सुधार परियोजनाको न्यूजलेटर

डाउनटाउन एरी र वाटरफ्रन्ट बीचमा झनै बलियो सम्बन्ध बनाउदै



जुन 2021 अङ्क 2 नम्बर 2

निरन्तर गरिएका डिजाइनका प्रयासहरूले अवधारणामा अपडेट र सुधार ल्याउँदछ

बेफ्रन्ट पार्कवे सेन्ट्रल कोरिडोर सुधार परियोजनाको डिजाइन चरण निरन्तर अगाडि बढिरहेको छ किनभने पेन्सिल्वेनिया यातायात विभाग (PennDOT) र यसका परामर्शदाता टोलीले सासाफ्रास स्ट्रीट एक्स्टेन्सन, स्टेट स्ट्रीट, र हल्यान्ड स्ट्रीट चौबाटोमा अपडेट गर्ने अवधारणालाई सुधार गर्दछ ।

यो कार्य गर्ने एउटा तरिका भनेको हल्याण्डको चौबाटो र पैदल यात्री हिड्ने पुलका लागि समकक्षी समीक्षा (peer review) प्रक्रियाको माध्यम हो । न्यूजलेटरको अन्तिम संस्करणमा समकक्षीको समीक्षा भनेको के हो भन्ने बारेमा बिस्तृत विवरणहरू समावेश गरिएको थियो । यस संस्करणले बेफ्रन्ट पार्कवेको लागि छनौट गरिएको डिजाइन विकल्पमा ती निष्कर्ष र अन्य अपडेटहरूका बारेमा विवरणहरू समावेश गर्दछ ।

चौबाटो

फेब्रुअरीमा, ह्यारिसबर्गका किट्टलसन एण्ड एसोसिएटसले सासाफ्रास र हल्यान्डको चौबाटोहरूको लागि योजना गरिएको चौबाटोसम्बन्धी आफ्नो निष्कर्षमा समकक्षी समीक्षा समितिको छलफलको नेतृत्व गर्‍यो ।

तिनीहरूले अपनाएको एउटा सुझाव भनेको सडक वाटरफ्रन्ट भएको ठाउँमा जाने चौबाटो पुग्ने दुबै चौबाटोहरूमा दुईबाट एउटा लेनको संख्या घटाउनु हो । अघिल्लो योजनामा भएको यस सुधारले ती ठाउँहरूमा तिनीहरूको सडक वारपार गर्ने ठाउँको लम्बाई छोटो गरेर पैदल यात्रीहरूको सुरक्षालाई अझ बढाउनेछ ।

टोलीले चौबाटोको शहरमा हल्याण्ड प्रवेश बिन्दुको पनि जाँच गर्‍यो र दुईवटा लेनहरू मिलाउन प्रवेश बिन्दुलाई पुनः डिजाइन गर्न सक्षम भयो तर त्यस क्षेत्रमा रहेको उपयोगिताहरूलाई कम अवरोध उत्पन्न गराउँदछ ।

यी सिफारिसहरू अहिलेको ठाउँको सवारी साधनको आवतजावत विश्लेषणको आधारमा गरिएको हो र 2040 को डिजाइन वर्षको लागि यातायातका साधनहरूको आवतजावत धेरै हुने भविष्यवाणी गरियो ।

यसका अतिरिक्त, PennDOT ले बेफ्रन्टको साथसाथै अतिरिक्त पैदल यात्री सुरक्षा सुविधाहरू प्रदान गर्न अन्य योजनाबद्ध सुधारहरू विस्तार गर्न चौबाटोमा रहेको वाटरफ्रन्ट भएको ठाउँमा उठाएको सडक वारपार गर्ने ठाउँहरू निर्माणको बारेमा एरी शहरसँग वार्ता गरेको छ ।

पैदल यात्री हिड्ने पुल

हल्याण्डको पैदल यात्री हिड्ने पुलमा केन्द्रित दोस्रो समकक्षी समीक्षा समितिको बैठक T.Y. लिन इन्टरनेशनल अफ फिलाडेल्फियाको मार्गदर्शनमा मार्चमा भयो । यस भर्चुअल भेलाको बेलामा, टोलीले प्रारम्भिक अवधारणामा सुधार आएको छ वटा सम्भावित डिजाइन विचारहरू प्रस्तुत गर्‍यो ।

प्रस्तुत केही प्रस्तावहरू नै समग्र सिफारिसहरू हुन् जसले पुल र च्याम्पु संरचनाको दूरी कम गर्दछ, सम्भावित निर्माण लागतलाई घटाउँदछ, र पैदल यात्रीहरूको अनुभव बृद्धि गर्दछ । प्रस्तुतीकरणका अन्य भागहरूले पुलको सौन्दर्यता र पहाडी भाग, रेलमार्ग ट्याक, सडकको चौडाई, र नजिकैको ट्रान्जिट हबसहितका

(पृष्ठ 2 मा क्रमशः)

महत्वपूर्ण परियोजना मिति

- सोल्टर र सेलरको होम पुग्ने पहुँचमा सुधार: स्प्रिङ 2021 सम्झौता प्रदान गरिएको हो
- बेफ्रन्ट पार्कवे सेन्ट्रल कोरिडोर भर्चुअल सार्वजनिक बैठक: समर 2021
- 12औं सडक टाफिक सङ्केत र पूर्वी बेफ्रन्ट पूरक परियोजनाहरू: 2021 मा निर्माण कार्यको सुरुवात
- बेफ्रन्ट पार्कवे सेन्ट्रल कोरिडोर परियोजना चरण 1: 2022 को अन्त्यमा सुरु हुने अनुमान गरिएको छ

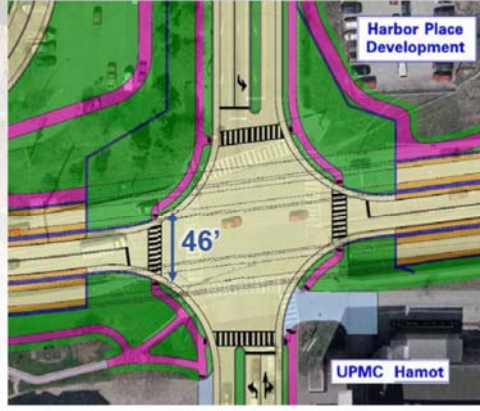


परियोजनाको उद्देश्य भनेको पैदल यात्री, साइकल, ट्रान्जिट र एरी सेन्ट्रल बिजिनेस डिस्ट्रिक्ट र बेफ्रन्ट पार्कवेको उत्तरमा वाटरफ्रन्ट आवासको छेउछाउका छर-छिमेकको यात्रु बोक्ने सवारी साधनको सम्बन्ध, बेफ्रन्ट पार्कवेमा दुर्घटनाका साथसाथै अभ्यासहरू कम गर्नु, सुधार गर्नु, भविष्यमा सेवा लिनको लागि हुनसक्ने भीडभाड वा ढिलाइको स्वीकार्य तह, र सवारी साधनको सञ्चालन र दक्षतामा सुधार गर्नु हो ।

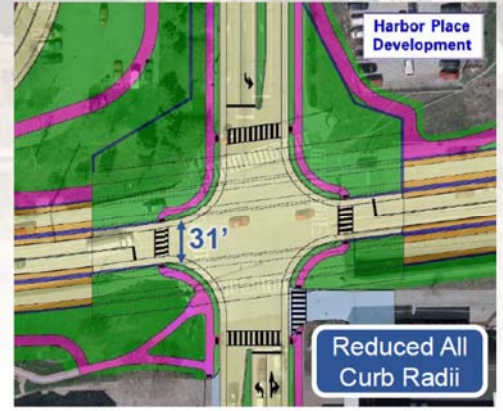
Existing Conditions



Preliminary Design



Enhanced Design



स्टेट स्ट्रीटहरूमा अतिरिक्त डिजाइनले पैदल यात्रीहरू सडक वारपार गर्ने समयलाई अझै कम गराउनेछ ।

अनलाइन हेर्नका लागि उपलब्ध समकक्षी समीक्षाका सुझावहरू

(पृष्ठ 1 बाट क्रमशः)

स्थानमा सबै कारकहरूको रूपमा देखिएमा कस्तो देखिन्छ भनेर ध्यान केन्द्रित गरे ।

डिजाइनमा आएका विचारहरूले यस पुलले सासाफ्रास एक्स्टेन्सन र राज्यका सडकहरूमा भविष्यका पैदल यात्रु हिडने पुलहरूको पूर्ण बनाउंदछ भन्ने कुराको सुनिश्चित गरिरहेको छ । ती संरचनाहरूले परियोजनाका पछिल्लो चरणहरूमा निर्माण गर्ने योजना बनाएका छन् ।

विभिन्न विकल्पहरूमा छलफल जारी रहन्छ किनभने निर्माण कार्य सुरु हुनभन्दा अगाडि मर्मतसम्बन्धी सम्झौताको आवश्यक पर्दछ ।

राज्यका सडकहरू

दुईवटा समकक्षी समीक्षा बैठकहरूको अतिरिक्त, PennDOT ले सर्वसाधारण मानिसहरूको प्रतिक्रिया जम्मा गर्ने, योजनाहरूको मूल्याङ्कन गर्ने र उपयुक्त भएको बेलामा प्रस्तावलाई परिमार्जन गर्ने परम्परागत डिजाइन प्रक्रियालाई जारी राख्यो । राज्यका सडकका चौबाटोमा, पैदलयात्रा सडक वारपार गर्ने दूरीलाई अझै कम गर्न कर्ब रेडी (curb radii) सुधार गरिएको छ, जसलाई माथिको ग्राफिकमा देख्न सकिन्छ । मोटराइज गरिएको टाफिक र विभिन्न प्रयोगका टेल प्रयोग गर्ने मानिसहरूको बिचमा ठूलो बफर मिलाउन थप ठाउँको सिर्जना गरिनेछ ।

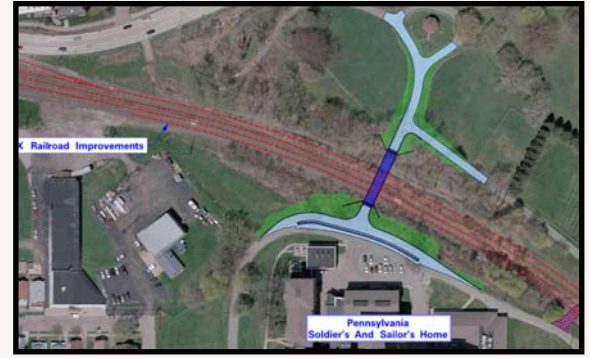
अपडेटको बारेमा जानकारी दिने प्रक्रिया

सबै प्रस्तावित अपडेटहरू अनलाइन उपलब्ध रहेका छन् । प्रत्येक समकक्षी समीक्षाबाट प्राप्त प्रस्तुतीकरण र प्रतिक्रिया

www.BayfrontParkwayProject.com मा पोस्ट गरिएको छ ।

PennDOT ले मे 6, 2021 मा सिटी अफ एरी काउन्सिललाई एउटा परियोजना अपडेट पनि प्रस्तुत गर्‍यो । त्यस प्रस्तुतीकरणमा देखाइएका स्लाइडहरू, राज्यका सडकमा भएका परिवर्तनहरूका बारेमा जानकारीसहित अनलाइन पनि हेर्न सकिन्छन् ।

यी सिफारिश र अन्य अपडेटहरू प्रस्तुत गर्न समरको समयमा सार्वजनिक बैठक आयोजना गर्न पनि योजनाहरूलाई अगाडि बढाइएका छन् ।



सोल्जर र सेलर होम नजिक पुलका काम सुरु गर्न

एरीमा सोल्जर र सेलर होम नजिक नयाँ पुल निर्माण गर्न चाँडै काम सुरु हुनेछ ।

विभिन्न-प्रयोग गर्ने पुलले हालको ग्रेडको सडक वारपार गर्ने ठाउँलाई प्रतिस्थापन गरेर, पैदल यात्री र सवारी साधनहरूलाई घर र समाधिस्थलको बीचको रेलमार्गमा पहुँच प्रदान गर्दछ ।

रेलमार्गको कार भण्डारणको लागि त्यस क्षेत्रमा ट्याकहरूको संख्या विस्तार गर्न आवश्यक भविष्यका योजनाहरूले CSX लाई जिम्मा दिन्छ । एक पटक त्यो समाप्त भएपछि, राज्यका सडक र हल्याण्डका सडकहरूका बीच ट्याकहरूको अंश हटाइनेछ ।

यस पुलको निर्माण मे 2021 को अन्त्यमा सुरु हुने र 2020 को स्प्रिङसम्ममा सम्पन्न हुने अपेक्षा गरिएको छ । यसको काम चाइभर्स कन्स्ट्रक्शन कम्पनी, इन्क अफ फेयरभ्यू, PA द्वारा काम गर्नेछ । सम्झौताको लागत \$2.7 मिलियन हो ।



तपाईंलाई यस परियोजनाको बारेमा मनपर्ने कुरा वा तपाईंलाई भएका चिन्ताको बारेमा अनलाइन

www.BayfrontParkwayProject.com वा www.PennDOT.gov/District1 वा

PennDOT परियोजना प्रबन्धक Tom McClelland, P.E. लाई, 814-678-7081 वा thmcclella@pa.gov मा सम्पर्क गरेर हामीलाई बताउनुहोस ।

