

Boletín del proyecto de mejora del corredor central de Bayfront Parkway

Creación de una conexión más fuerte entre el centro de Erie y la costa



Junio 2021 Vol. 2 No. 2

Los Esfuerzos Continuos de Diseño Aportan Actualizaciones y Mejoras Al Concepto

La fase de diseño para el Proyecto de Mejora del Corredor Central de Bayfront Parkway continúa avanzando a medida que el Departamento de Transporte de Pensilvania (PennDOT) y su equipo de consultores refinan el concepto para actualizaciones en las intersecciones de Sassafras Street Extension, State Street y Holland Street.

Una forma de hacerlo es a través del proceso de revisión por pares de las rotondas y el puente peatonal en Holanda. La última edición del boletín incluyó detalles sobre lo que es una revisión por pares. Esta edición incluirá detalles sobre esos hallazgos y otras actualizaciones de la alternativa de diseño elegida para Bayfront Parkway.

Rotondas

En febrero, Kittleson & Associates of Harrisburg dirigió una discusión del comité de revisión por pares sobre sus hallazgos relacionados con las rotondas planeadas para las intersecciones de Sassafras y Holland.

Entre sus recomendaciones adoptadas está una para reducir el número de carriles de dos a uno en ambas intersecciones donde las calles conducen a la rotonda en el lado de la costa. Esta modificación del plan anterior mejorará aún más la seguridad de los peatones al acortar la duración de su cruce en esos lugares.

El equipo también examinó el punto de entrada de Holanda en el lado de la ciudad de la rotonda y pudo rediseñar el punto de entrada para mantener dos carriles pero causar menos interrupciones a los servicios públicos ubicados en esa área.

Estas recomendaciones se hicieron en base al análisis de tráfico de la zona ahora y los volúmenes de tráfico previstos para el año de diseño de 2040.

Además, PennDOT ha abierto conversaciones con la Ciudad

de Erie sobre la construcción de pasos de peatones elevados en el lado de la costa de las rotondas para aumentar las otras mejoras planificadas para proporcionar servicios adicionales de seguridad para peatones a lo largo de bayfront.

Puentes peatonales

Una segunda reunión del comité de revisión por pares centrada en el puente peatonal en Holanda se llevó a cabo en marzo bajo la dirección de T.Y. Lin International de Filadelfia. Durante este encuentro virtual, el equipo presentó seis posibles ideas de diseño que mejoran el concepto inicial.

Algunas de las propuestas presentadas fueron recomendaciones generales que acortan la longitud del puente y la estructura de la rampa, disminuyen los posibles costos de construcción y mejoran la experiencia peatonal. Otras partes de la presentación se centraron más en la estética del puente y cómo podría verse dados todos los factores en esa ubicación, incluida la ladera, las vías del ferrocarril, el ancho de la calle y el centro de tránsito cercano.

(Continúa en la página 2)

Fechas Importantes del Proyecto

- Mejoras de acceso en la casa de soldados y marineros: contrato adjudicado en la primavera de 2021
- Reunión pública virtual del Corredor Central de Bayfront Parkway: Verano 2021
- 12th Street Traffic Signal y East Bayfront Proyectos Suplementarios: Construcción a partir de 2021
- Fase 1 del Proyecto del Corredor Central de Bayfront Parkway: Inicio anticipado de la construcción a finales de 2022

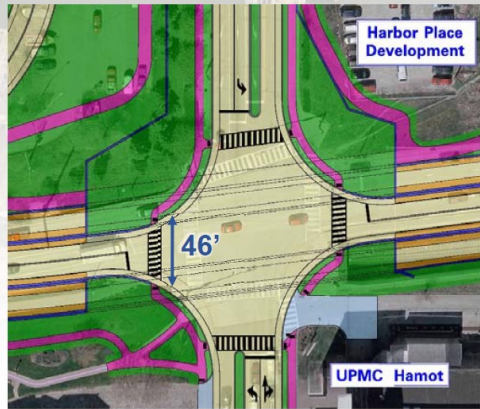


El propósito del proyecto es mejorar la conexión peatonal, de bicicletas, de tránsito y de vehículos de pasajeros del Distrito Central de Negocios de Erie y los vecindarios adyacentes a la propiedad frente al mar al norte de Bayfront Parkway, reducir los accidentes tanto como sea práctico en Bayfront Parkway, mejorar la congestión futura a un nivel aceptable de servicio o retraso, y mejorar las operaciones de tráfico y la eficiencia.

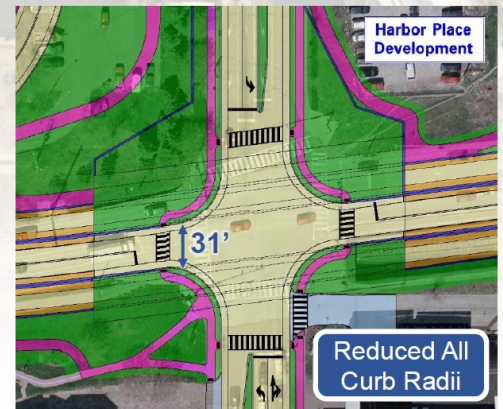
Existing Conditions



Preliminary Design



Enhanced Design



Las mejoras de diseño adicionales en State Street disminuirán aún más la longitud de los pasos de peatones.

Recomendaciones de revisión por pares disponibles para ser vistas en línea

(Continuación de la página 1)

Entre las consideraciones de diseño está asegurar que este puente complemente los futuros puentes peatonales en las calles Sassafra Extension y State. Está previsto que esas estructuras se construyan durante las fases posteriores del proyecto.

Las discusiones sobre las diferentes opciones continúan, ya que se necesitarán acuerdos de mantenimiento antes de que pueda comenzar la construcción.

Calle del Estado

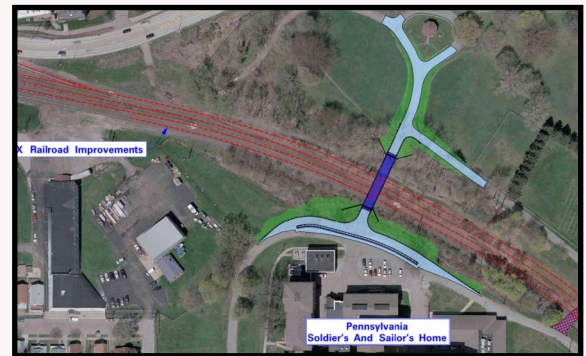
Además de las dos reuniones de revisión por pares, PennDOT continuó su proceso de diseño tradicional de recopilar comentarios del público, evaluar planes y modificar la propuesta cuando sea apropiado. En la intersección de State Street, los radios de la acera se han revisado para reducir aún más las distancias de cruce de peatones, como se puede ver en el gráfico anterior. Se creará espacio adicional para permitir un mayor colchón entre el tráfico motorizado y los que utilizan el sendero multiuso.

Actualizaciones compartidas

La información sobre todas las actualizaciones propuestas está disponible en línea. Las presentaciones y los comentarios de cada revisión por pares se han publicado en www.BayfrontParkwayProject.com.

PennDOT también presentó una actualización del proyecto al Consejo de la Ciudad de Erie el 6 de mayo de 2021. Las diapositivas que se muestran durante esa presentación, incluida la información sobre los cambios de State Street, también están disponibles para ver en línea.

También se está avanzando en los planes para celebrar una reunión pública en el verano para presentar estas recomendaciones y otras actualizaciones.



El trabajo del puente comenzará cerca de la casa de los soldados y marineros

Pronto comenzarán los trabajos para construir un nuevo puente cerca de la Casa de soldados y marineros en Erie.

El puente de usos múltiples proporcionará acceso a peatones y vehículos sobre las vías del ferrocarril entre la casa y el cementerio, reemplazando el cruce existente a nivel.

Los planes futuros requieren que CSX amplíe el número de las vías en esa área para el almacenamiento necesario de vagones de ferrocarril. Una vez que se complete, la parte de las vías entre State Street y Holland Street se eliminará para hacer espacio para las mejoras en esas intersecciones.

Se espera que la construcción del puente comience a finales de mayo de 2021 y se complete en la primavera de 2022. El trabajo será realizado por Chivers Construction Company, Inc de Fairview, PA. El costo del contrato es de 2,7 millones de dólares.



Díganos lo que le gusta del proyecto o de las inquietudes que pueda tener yendo en línea a www.BayfrontParkwayProject.com o www.PennDOT.gov/District1 o poniéndose en contacto con El Gerente de Proyectos de PennDOT, Tom McClelland, P.E., al 814-678-7081 o thmcclella@pa.gov.

